

ФГБУ «ВНИИЗЖ»
 Россия, 600901, г. Владимир, м-о Юрвенин,
 тел. (4922) 26-06-54, факс 26-38-77, веб-сайт: 26-15-73,
 E-mail: mail@vniiez.ru, сайт: www.vniiez.ru

АФРИКАНСКАЯ ЧУМА СВИНЕЙ (АЧС)

контагиозная болезнь свиней, характеризующаяся лихорадкой, геморрагическим диатезом и высокой летальностью.



Биоробота на свиньях. Обильный понос с примесью крови. Гибель животных

ИСТОЧНИК ИНФЕКЦИИ

Больные и зараженные свиньи, инфицированные корма, необеззараженные продукты убои больных животных, контаминированные вирусом транспортные средства, предметы ухода и др.

Естественный резервуар возбудителя АЧС – дикие свиньи и архаические клещи рода *Oritrospiro*.

ИНКУБАЦИОННЫЙ ПЕРИОД

5–15 суток.

КЛИНИЧЕСКИЕ ПРИЗНАКИ

Зависят от вирулентности вируса, дозы заражения, физиологического состояния свиней. Различают сверхострое, острое, подострое и хроническое течение болезни. При остром, подостром течении у свиней наблюдаются повышение температуры тела до 41–42 °С, угнетение, отказ от корма, нарушения гемодинамики (посинение или покраснение) кожи ушей, головы, живота, промежности и хвоста, диарея, иногда с примесью крови. Гибель животных: при сверхостром течении на 1–4 сутки, при остром – до 15 суток и при подостром – до 3 недель после заражения.

При хроническом течении (в России пока не регистрируется) наблюдаются угнетение, перемежающаяся лихорадка, истощение, отеки суставов, некроз участков кожи, кератиты. Болезнь продолжается 2–15 мес. Гибель свиней наступает чаще после поражения легких. Выжившие животные остаются носителями вируса.

ПАТОЛОГОАНАТОМИЧЕСКИЕ ПРИЗНАКИ

Увеличение селезенки в 1,5–2 раза, серозно-геморрагическая пневмония с отекм междольковой соединительной ткани, множественные кровоизлияния в почках, геморрагическая инфильтрация лимфоузлов, скопление инфильтрата в грудной и брюшной полостях.

ЛАБОРАТОРНАЯ ДИАГНОСТИКА ФГБУ «ВНИИЗЖ»

Для исследования направляются кусочки внутренних органов животного массой 5–10 г (селезенка, лимфатические узлы, миндалины, легкие).

ФГБУ «ВНИИЗЖ» проводит следующие исследования: полимеразная цепная реакция (ПЦР), выделение вируса в культуре клеток макрофагов или костного мозга свиньи и последующее обнаружение его в РГАД и РПИФ, постановка биопробы. На наличие антител к вирусу АЧС: ИФА, РНИФ, иммуноблоттинг.

СПЕЦИФИЧЕСКАЯ ПРОФИЛАКТИКА

Вакцин не существует!

МЕРЫ ПРОФИЛАКТИКИ И БОРЬБЫ

- Недопущение заноса возбудителя АЧС, для этого:
 - содержание свиней в надежно отгороженных свинарниках, без свободного выгула;
 - регулярная очистка и дезинфекция свинарников;
 - использование сменной одежды, обуви, отдельного инвентаря для ухода за свиньями;
 - запрет кормления свиней пищевыми отходами без их трехчасовой проварки;
 - запрет посещения хозяйств, свиноподворий посетовыми лицами;
 - покупка здоровых свиней (с ветеринарно-сопроводительными документами), ввоз в стадо после карантина, регистрация свинопологов;
 - запрет подворного убоя, реализации и переработки свинины без ветеросмотра и ветсанэкспертизы продуктов убоя;
 - в случае забоевания, гибели свиней – немедленное уведомление госветслужбы;
 - проведение вакцинации (против КЧС, рожи) и других ветеринарных обработок;
 - утилизация биотходов (турупы, отходы) строго в установленных местах.
- При возникновении вспышки АЧС, при строгом соблюдении карантинных мероприятий, проводят полную депопуляцию свинопологов в очаге и первой угрожаемой зоне.



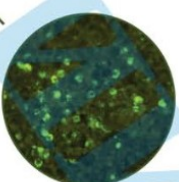
Точечные, полостные кровоизлияния под серозной оболочкой желудка, гипертрофия и геморрагическая инфильтрация лимфатических узлов



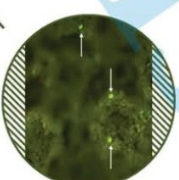
Гиперемия и гиперемия подпочечных лимфоузлов



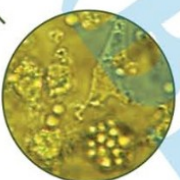
Всплывы АЧС 175–225 нм



Светление и флуоресценция клеток в реакции первичной иммунофлуоресценции



Сопление антигенсодержащих клеток при иммуноцитохимическом анализе



Прикрепление зoonотических клеток к поверхности инфицированных клеток в реакции гемадсорбции

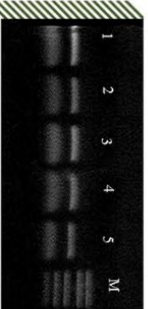


ДЕЙСТВУЮЩИЕ ВЕТЕРИНАРНЫЕ ПРАВИЛА

Ветеринарные правила осуществления профилактических, диагностических, организованных и иных мероприятий, установления и отмены карантинных органов, направленных на предотвращение распространения и ликвидации очагов африканской чумы свиней. Утверждены приказом МСХ РФ №37 от 28.01.2021г.



Сplenomeгалия, селезенка кровенаполнена, края припухлые



Электорограмма результатов ПЦР

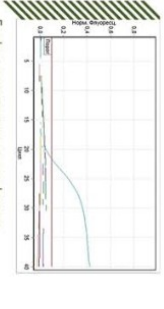


График накопления амплификата вируса АЧС при постановке ПЦР в реальном времени

